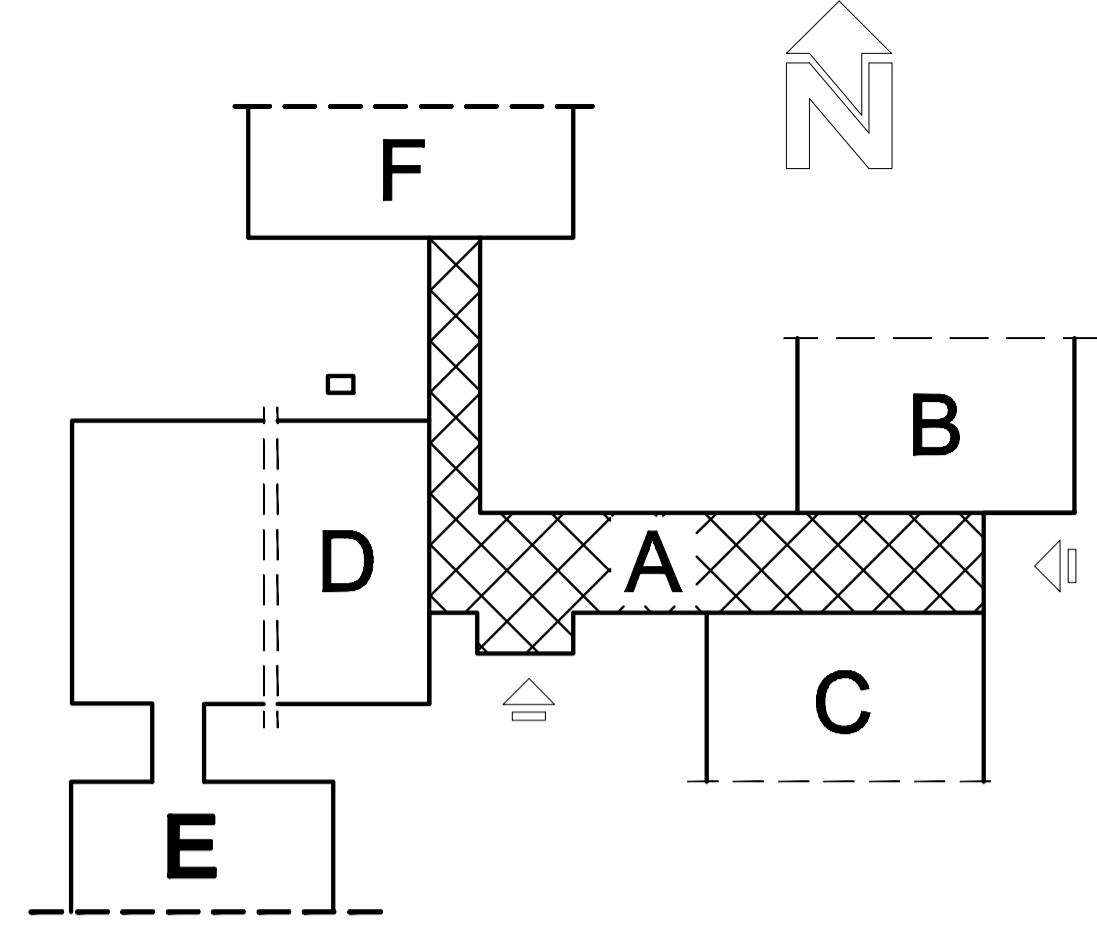


LEGENDA:

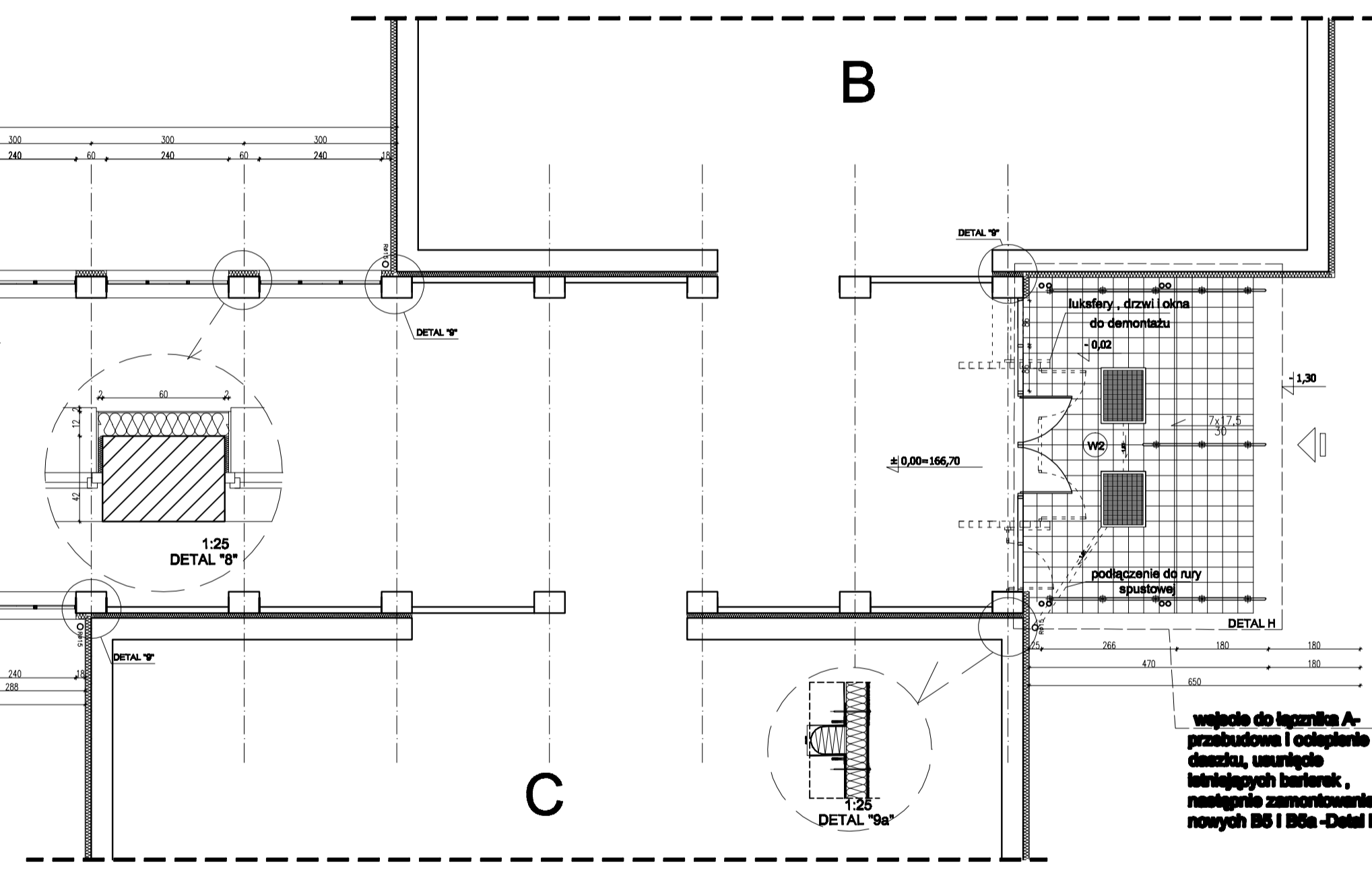
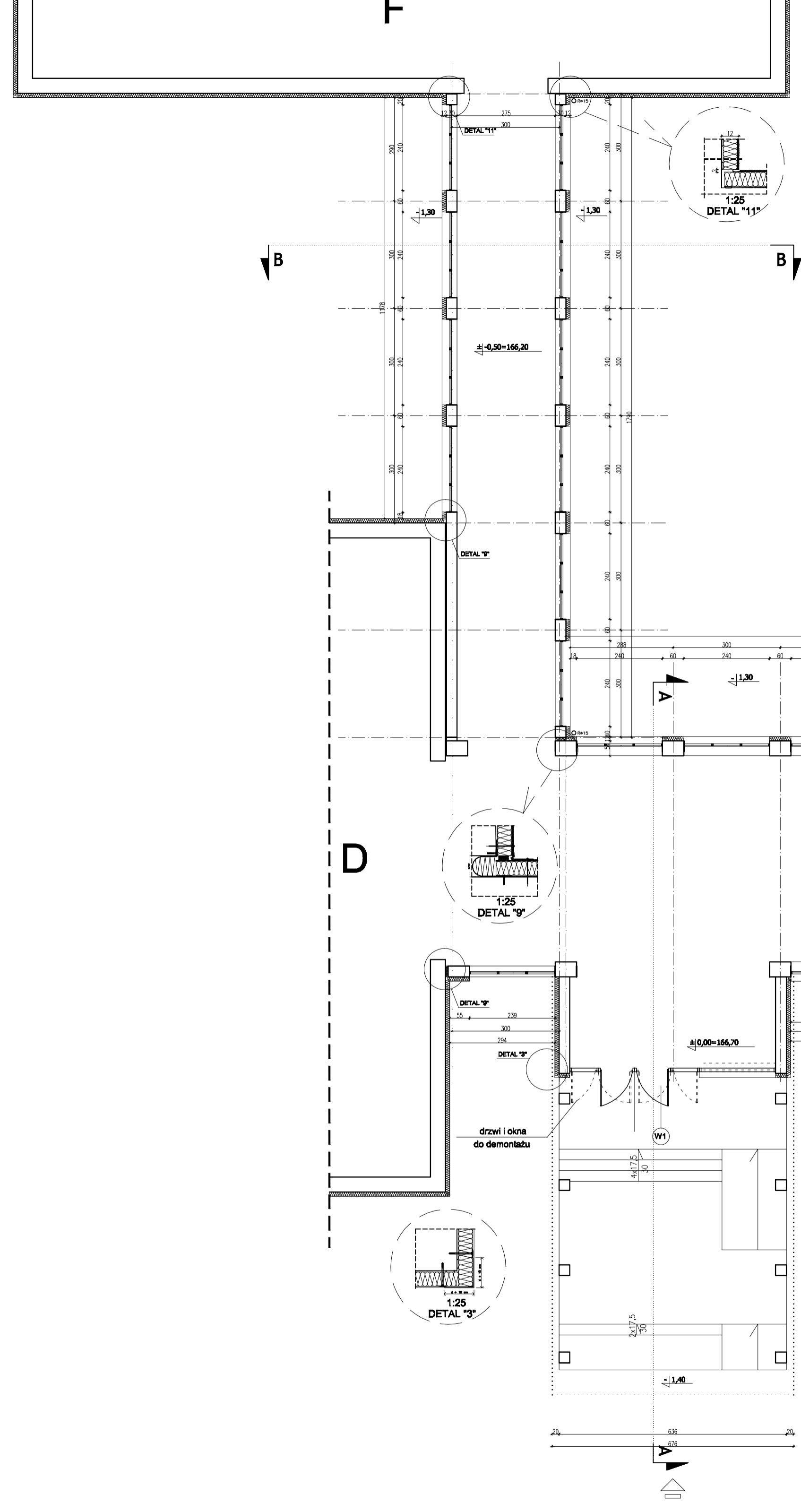
- A - ŁĄCZNIK
- B - SZKOŁA PODSTAWOWA
- C - GIMNAZJUM
- D - STOŁÓWKA
- E - PRZEDSZKOLE
- F - SALA GIMNASTYCZNA



Elewację docieplić styropianem EPS 70 gr. 12cm,
 cokół styropianem EPS 100 gr. 8 cm.
 dach wełną mineralną 10+5 cm.
 Rozstaw kotów na budynku 6szt./m2, za wyjątkiem naroży (jak na rysunku).

- DETALE:
- 3 - wzmocnienie narożników zewnętrznych
 - 8 - ościeża pionowe
 - 9 - obróbka dylatacji

W1, W2 nowa stolarka
 wg.zestawienia stolarki



węzcie do łącznika A-
 przebudowa i ocieplenie
 dachu, usunięcie
 istniejących barierek,
 następnie zamontowanie
 nowych B8 i B8a -Detail H

NR. RYSUNKU A1	TEMAT: TERMOMODERNIZACJA ZESPOŁU SZKÓŁ W GRABOWIE WRAZ Z PRZEBUDOWĄ WEJŚĆ DO BUDYNKU, ROZBIÓRKĄ TARASU OD STRONY PRZEDSZKOLA ORAZ CZĘŚCIOWĄ WYMIANĄ STOLARKI OKIENNEJ I DRZWIOWEJ NA DZIAŁCE NR. 2254. W GRABOWIE
DATA	ADRES Zespół Szkół w Grabowie przy ul. Szkolnej 7, 18-007 Grabowo, woj. podlaskie
skł.	INWESTOR Urząd Gminy Grabowo 18-007 Grabowo, ul. Szkolna 1, woj. podlaskie
SKALA 1:100	NAZWA RYSUNKU SEGMENT A - ŁĄCZNIK RZUT PARTERU
PROJEKTOWAŁ mgr inż. arch. Piotr Kuczyński	NR UPRAWNIENI BI 27/01
WSPÓŁPRACA mgr inż. arch. Ewa Garbolska	---
WSPÓŁPRACA mgr inż. arch. Joanna Popławska	---