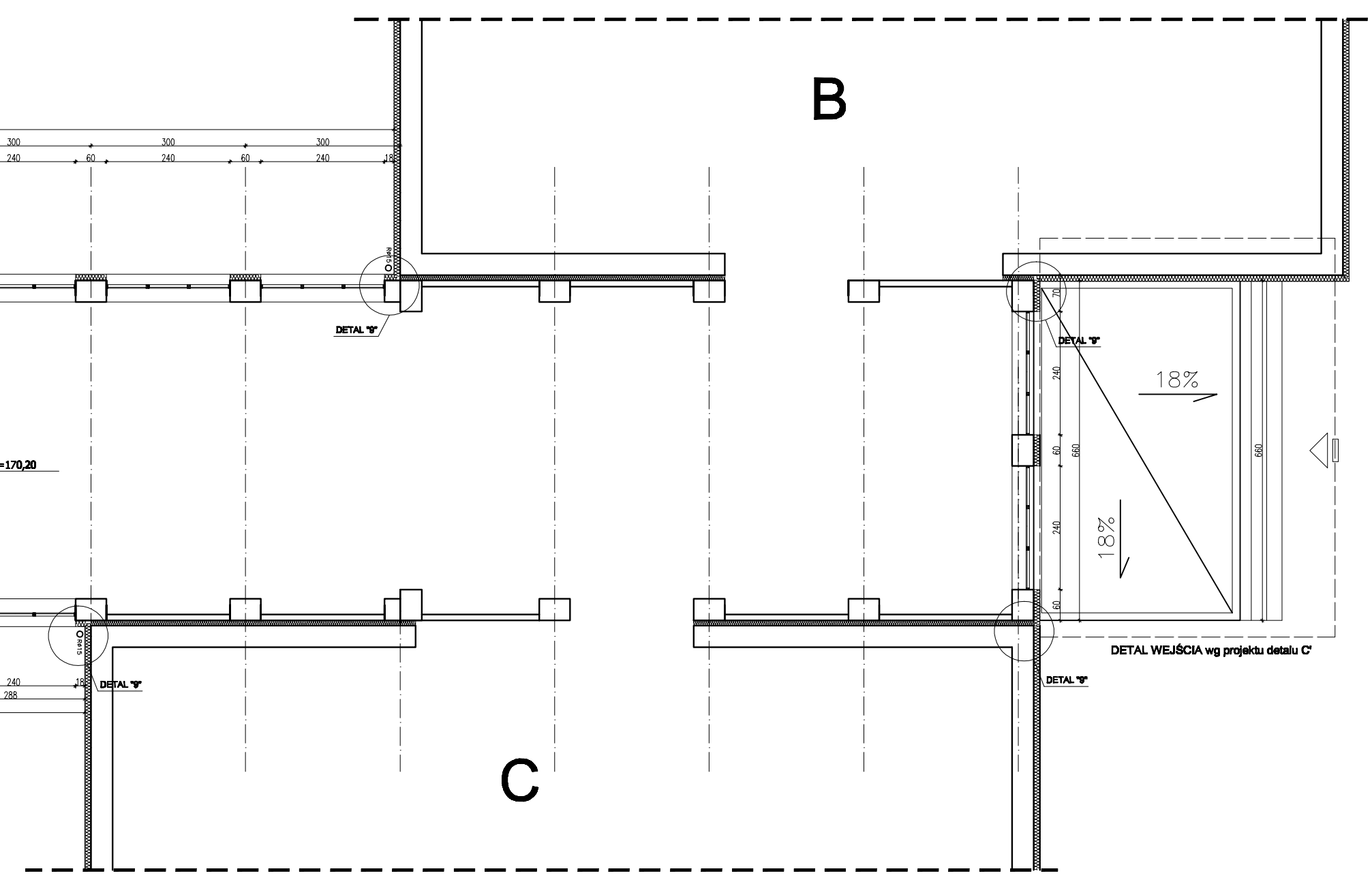
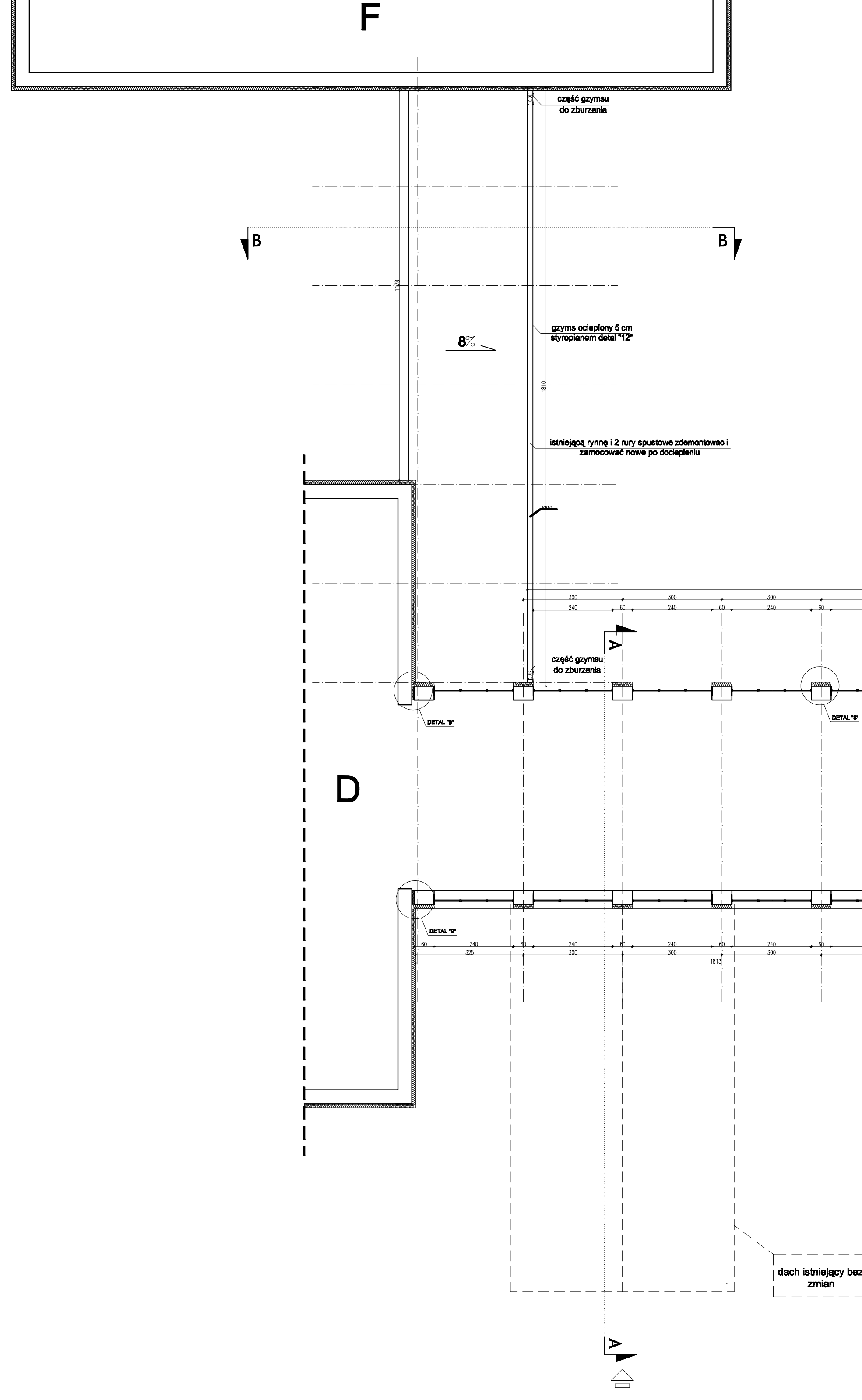
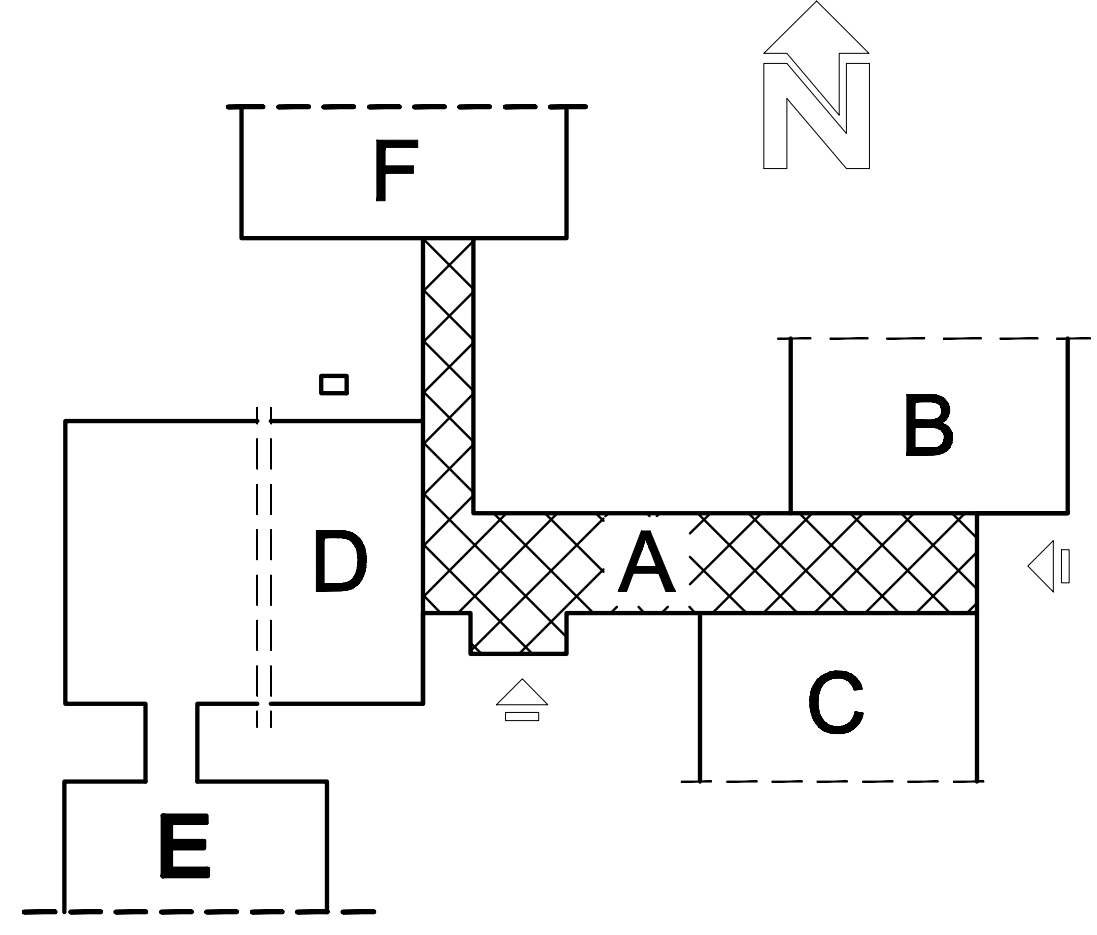


LEGENDA:

- A - ŁĄCZNIK
- B - SZKOŁA PODSTAWOWA
- C - GIMNAZJUM
- D - STOŁÓWKA
- E - PRZEDSZKOLE
- F - SALA GIMNASTYCZNA

Elewację docieplić styropianem EPS 70 gr. 12cm,  
cokół styropianem EPS 100 gr. 8 cm.  
dach wełną mineralną 10+5 cm.  
Rozstaw kotew na budynku 6szt./m2, za wyjątkiem naroży (jak na rysunku).

DETALE:  
DETAL WEJŚCIA wg projektu detalu C'  
8 - ościeża pionowe  
9 - obróbka dylatacji  
12 - ocieplenie gzymsu



NR RYSUNKU <b>A/2</b>	TEMAT: TERMOMODERNIZACJA ZESPOŁU SZKOŁY W GRABOWIE WRAZ Z PRZEBUDOWĄ WEJŚCIA DO BUDYNKU, ROZBIÓRKĄ TARASU OD STRONY PRZEDSZKOLA ORAZ CZĘŚCIOWĄ WYMIANĄ STOLARKI OKIENNEJ I DRZWIOWEJ NA DZIAŁCE NR. 2254. W GRABOWIE
DATA	ADRES Zespół Szkół w Grabowie przy ul.Bolesława 7, 16-807 Grabowo, woj.podlaskie
SKALA 1:100	INWESTOR Urząd Gminy Grabowo 16-807 Grabowo, ul.Bolesława 1, woj.podlaskie
PROJEKTOWAŁ mgr inż. arch. Piotr Kuczyński	NAZWA RYSUNKU <b>SEGMENT A - ŁĄCZNIK RZUT I PIĘTRZA</b>
WSPÓŁPRACA mgr inż. arch. Ewa Garbala	NR UPRAWNIENIA BI 27/01
WSPÓŁPRACA mgr inż. arch. Joanna Popławska	