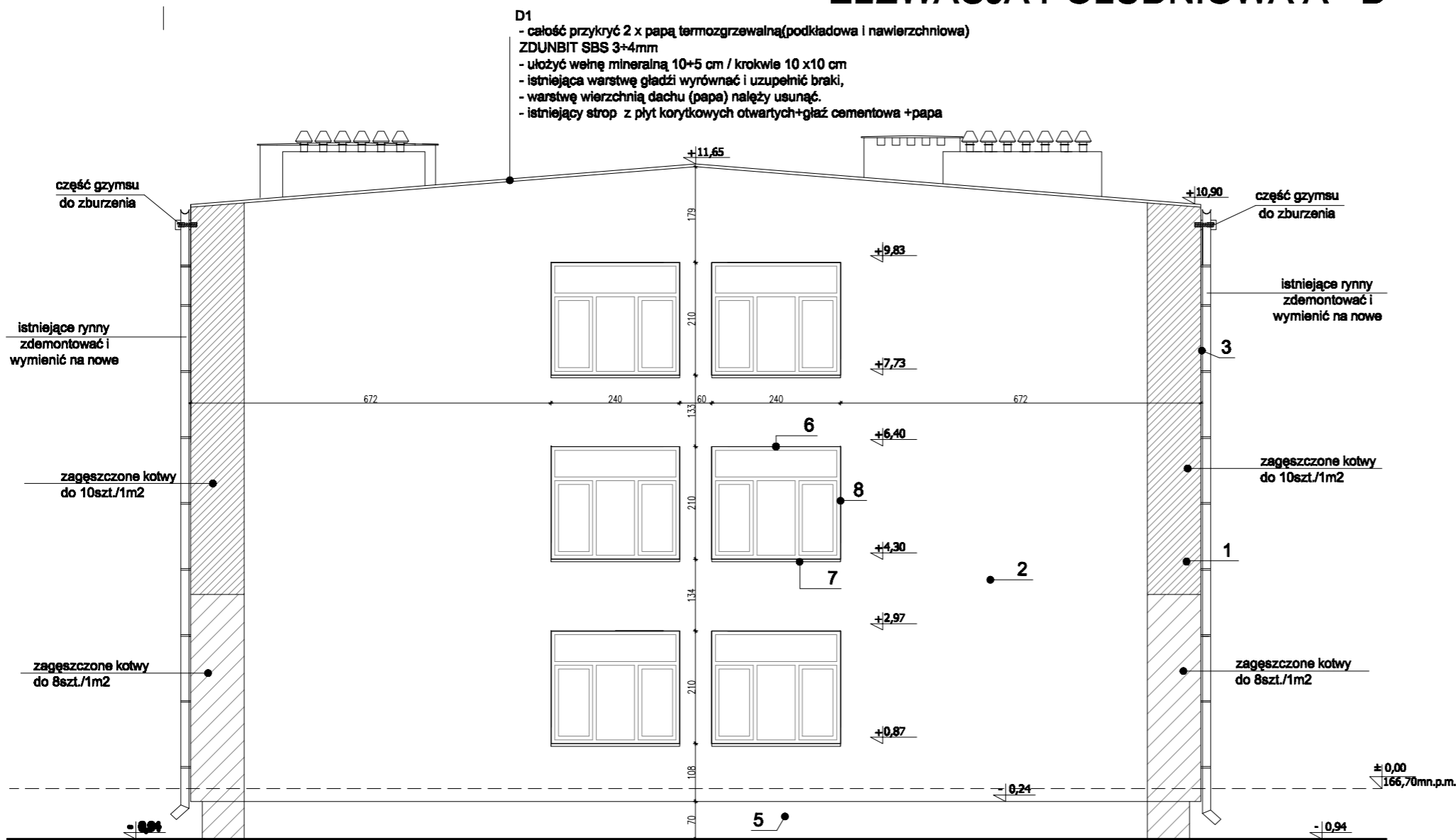
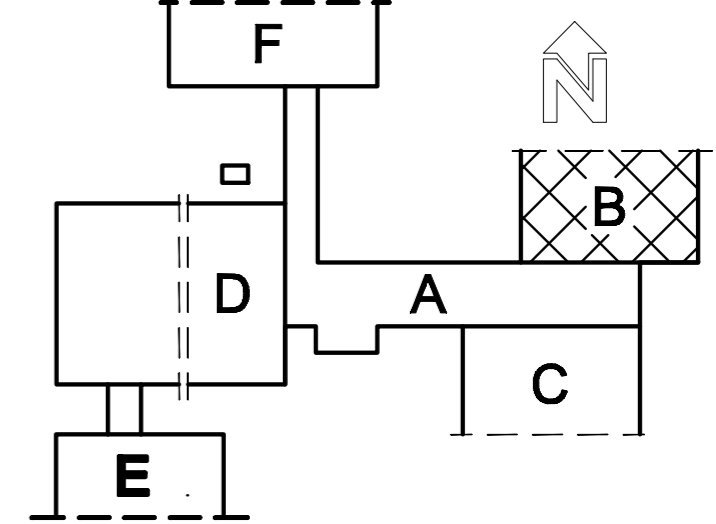


ELEWACJA POŁUDNIOWA A - D



ELEWACJA PÓŁNOCNA B - C



LEGENDA:

- A - ŁĄCZNIK
- B - SEGMENT 8 SAL SPECJALNYCH I PRACOWNI
- C - SEGMENT 13 SAL PRZEDMIOTÓW RÓŻNYCH
- D - SEGMENT ADMINISTR. KULTUR. I ŻYWIENIA
- E - SEGMENT PRZEDSZKOLA 2- ODDZ.
- F - SEGMENT WYCHOWANIA FIZYCZNEGO

Elewację docięplić styropianem EPS 70 gr. 12cm, cokoł styropianem EPS 100 gr.8 cm. dach wełną mineralną 10+5cm. Ocieplając budynek otwory wentylacyjne pozostawić drożne. Wszystkie tabliczki, elementy oświetlenia, mocowania na flagi itp. zdemontować i ponownie zamontować po wykonaniu docięplenia. Istniejące rynny do demontażu - w ich miejsce zamontować nowe rynny Ø 18 cm i rury spustowe Ø 15 cm stalowe powlekane. Instalację odgromową wymienić na nową. Istniejące parapety zewnętrzne zdemontować, po dociępleniu budynku zamontować nowe parapety stalowe powlekane



ELEMENTY DO WYBURZENIA

NR. RYSUNKU A/17	TEMAT: TERMOMODERNIZACJA ZESPÓŁU SZKÓŁ W GRABOWIE WRAZ Z PRZEBUDOWĄ WEJŚĆ DO BUDYNKU, ROZKÓRKĄ TARASU OD STRONY PRZEDSZKOLA ORAZ CZĘŚCOWA WYMIANA STOLARKI OKIENNEJ I DRZWIOWEJ NA DZIAŁCE NR. 2254. W GRABOWIE
DATA	ADRES: Zespół Szkół w Grabowie przy ul. Szkolnej 7, 18-507 Grabowo, woj. podlaskie
INWESTOR	Urząd Gminy Grabowo 18-507 Grabowo, ul. Szkolna 1, woj. podlaskie
SKALA 1:100	NAZWA RYSUNKU SEGMENT B - SZKOŁA PODSTAWOWA ELEWACJA B-C (PÓŁNOCNA) I A-D (POŁUDNIOWA)
PROJEKTOWAŁ	mgr inż. arch. Piotr Kuczyński
WSPÓŁPRACA	mgr inż. arch. Ewa Garbott/ka
WSPÓŁPRACA	mgr inż. arch. Joanna Popławska
	nr str.