

D2
 - całość przykryć 2 x papą termozgrzewalną (podkładowa i nawierzchniowa) ZDUNBIT SBS 3+4mm
 - ułożyć wełnę mineralną 10+5 cm / krokwie 10 x10 cm
 - istniejącą warstwę gładzi wyrównać i uzupełnić braki,
 - warstwę wierzchnią dachu (blachę trapezową na legarach) należy usunąć.
 - istniejący strop z płyt korytkowych otwartych+gładz cementowa +legary drewniane + blacha trapezowa

D1
 - całość przykryć 2 x papą termozgrzewalną (podkładowa i nawierzchniowa) ZDUNBIT SBS 3+4mm
 - ułożyć wełnę mineralną 10+5 cm / krokwie 10 x10 cm
 - istniejącą warstwę gładzi wyrównać i uzupełnić braki,
 - warstwę wierzchnią dachu (papa) należy usunąć.
 - istniejący strop z płyt korytkowych otwartych+gładz cementowa +papa

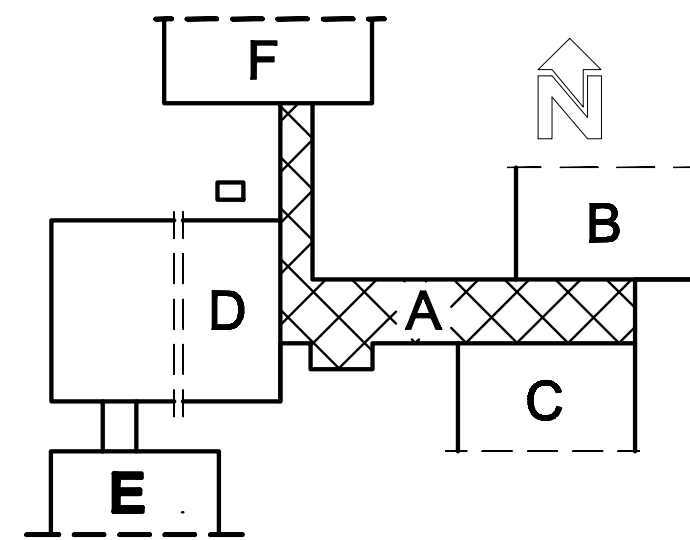
S1
 - otyłkować tynkiem silikatiwym na zaprawie klejząco-szpachlowej i siatce z włókna szklanego wg kolorystyki
 - na istniejący tynk położyć styropian EPS 70 gr. 12 cm
 - istniejąca ściana (pustak+gazobeton) 42cm

S2
 - otyłkować tynkiem mozaikowym na zaprawie klejząco-szpachlowej i siatce z włókna szklanego wg kolorystyki
 - na istniejący tynk położyć styropian EPS 100 gr. 8 cm
 - istniejąca ściana (pustak+gazobeton) 42cm

S3
 - grunt zagęszczony stabilizowany
 - folia budowlana
 - na istniejący tynk położyć styropian EPS 100 gr. 8 cm
 - istniejąca ściana (bloczki betonowe) 42cm

DETALE:

- 1 - podstawowy układ warstw ocieplenia
- 2 - układ płyt styropianowych i łączników
- 3 - wzmocnienie narożników zewnętrznych
- 5a - ocieplenie cokołu
- 6 - ościeża górne
- 7 - ościeża dolne
- 8 - ościeża pionowe
- 10 - ocieplenie attyki
- 12 - ocieplenie gzymsu



LEGENDA:

- A - ŁĄCZNIK
- B - SEGMENT 8 SAL SPECJALNYCH I PRACOWNI
- C - SEGMENT 13 SAL PRZEDMIOTÓW RÓŻNYCH
- D - SEGMENT ADMINISTR. KULTUR. I ŻYWIENIA
- E - SEGMENT PRZEDSZKOLA 2- ODDZ.
- F - SEGMENT WYCHOWANIA FIZYCZNEGO

Elewację docieplić styropianem EPS 70 gr. 12cm, cokol styropianem EPS 100 gr.8 cm. dach wełną mineralną 10+5cm. Ocieplając budynek otwory wentylacyjne pozostawić drożne. Zdemontować istniejące kratki wentylacyjna, po dociepleniu zamontować nowe. Wszystkie tabliczki, elementy oświetlenia, mocowania na flagi itp. zdemontować i ponownie zamontować po wykonaniu docieplenia. Istniejące rynny do demontażu - w ich miejsce zamontować nowe rynny Ø 18 cm i rury spustowe Ø 15 cm stalowe powlekane. Instalację odgromową wymienić na nową, istniejące parapety zewnętrzne zdemontować, po dociepleniu budynku zamontować nowe stalowe powlekane.

NR. RYSUNKU A/5	TEMAT: TERMOMODERNIZACJA ZESPOŁU SZKÓŁ W GRABOWIE WRAZ Z PRZEBUDOWĄ WEJŚĆ DO BUDYNKU, ROZBIÓRKĄ TARASU OD STRONY PRZEDSZKOLA ORAZ CZĘŚCIOWA WYMIANA STOLARKI OKIENNEJ I DRZWIOWEJ NA DZIAŁCE NR. 225/4. W GRABOWIE
DATA	ADRES Zespół Szkół w Grabowie przy ul. Szkolnej 7, 18-507 Grabowo, woj. podlaskie
SPRZ.	INWESTOR Urząd Gminy Grabowo 18-507 Grabowo, ul. Szkolna 1, woj. podlaskie
SKALA 1:100	NAZWA RYSUNKU SEGMENT A - ŁĄCZNIK Przekrój A-A
PROJEKTOWAŁ mgr inż. arch. Piotr Kuczyński	NR UPRAWNIENI B/ 27/01
WSPÓLPRACA mgr inż. arch. Ewa Garbolińska	---
WSPÓLPRACA mgr inż. arch. Joanna Popławska	---
nr str.	