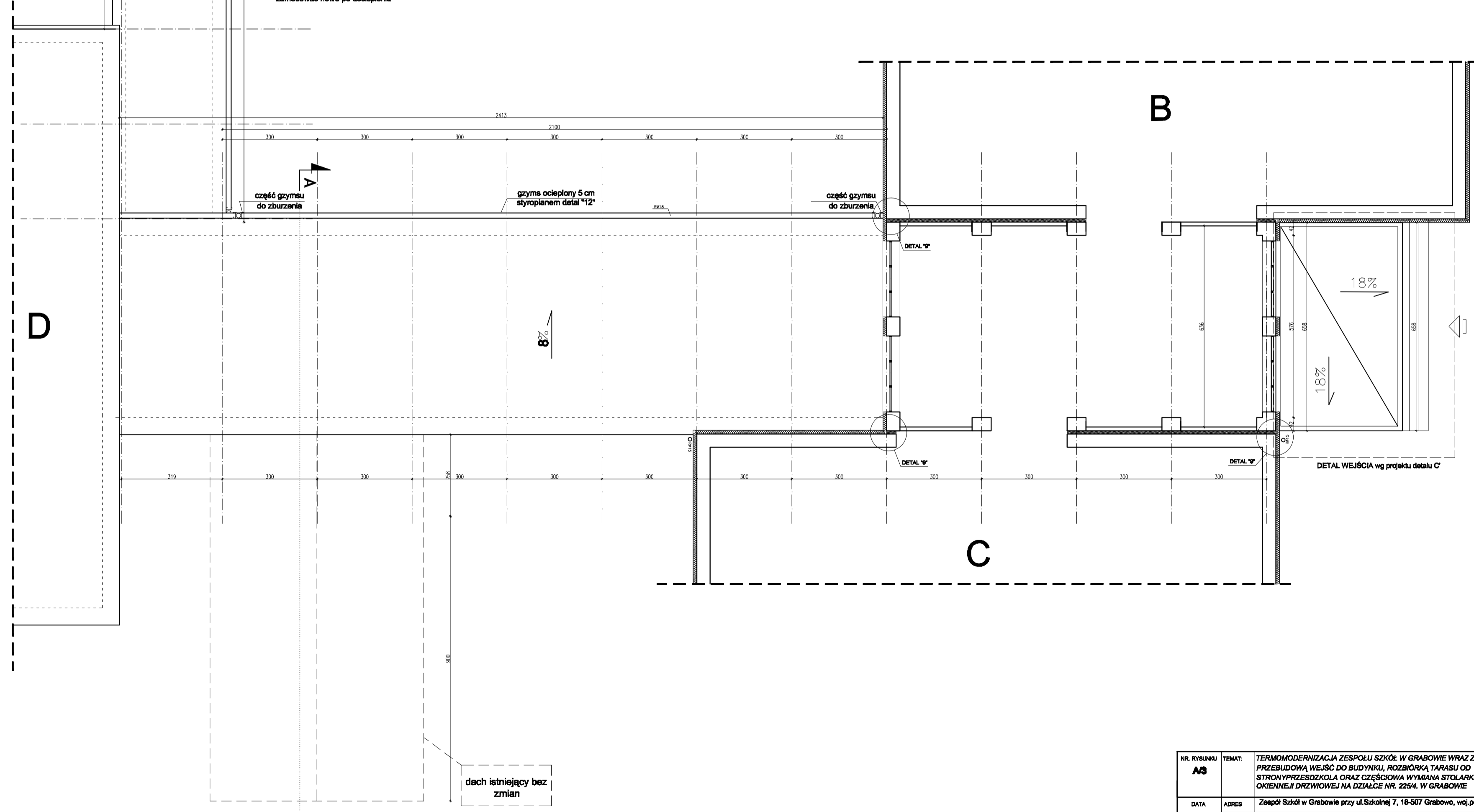
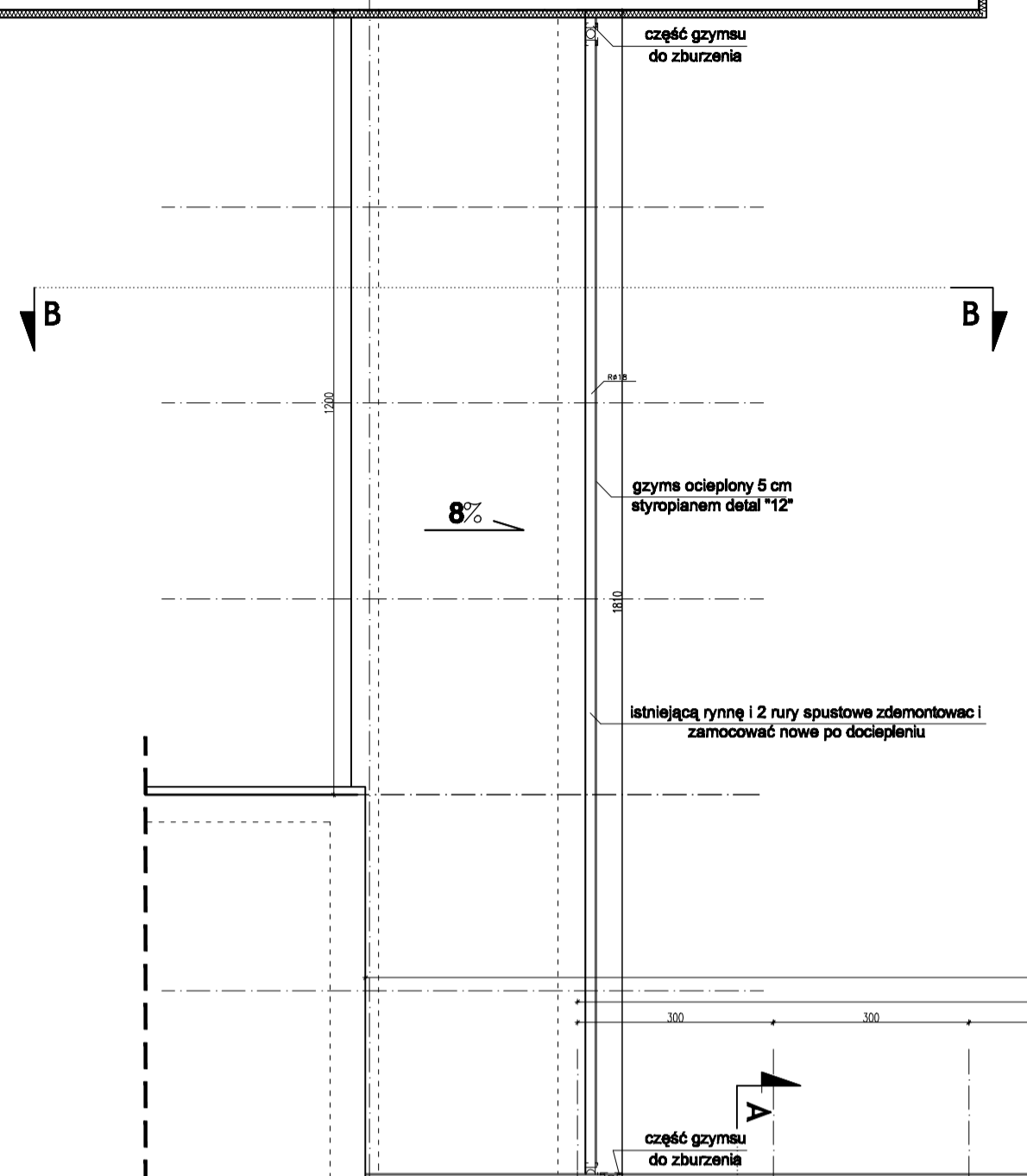
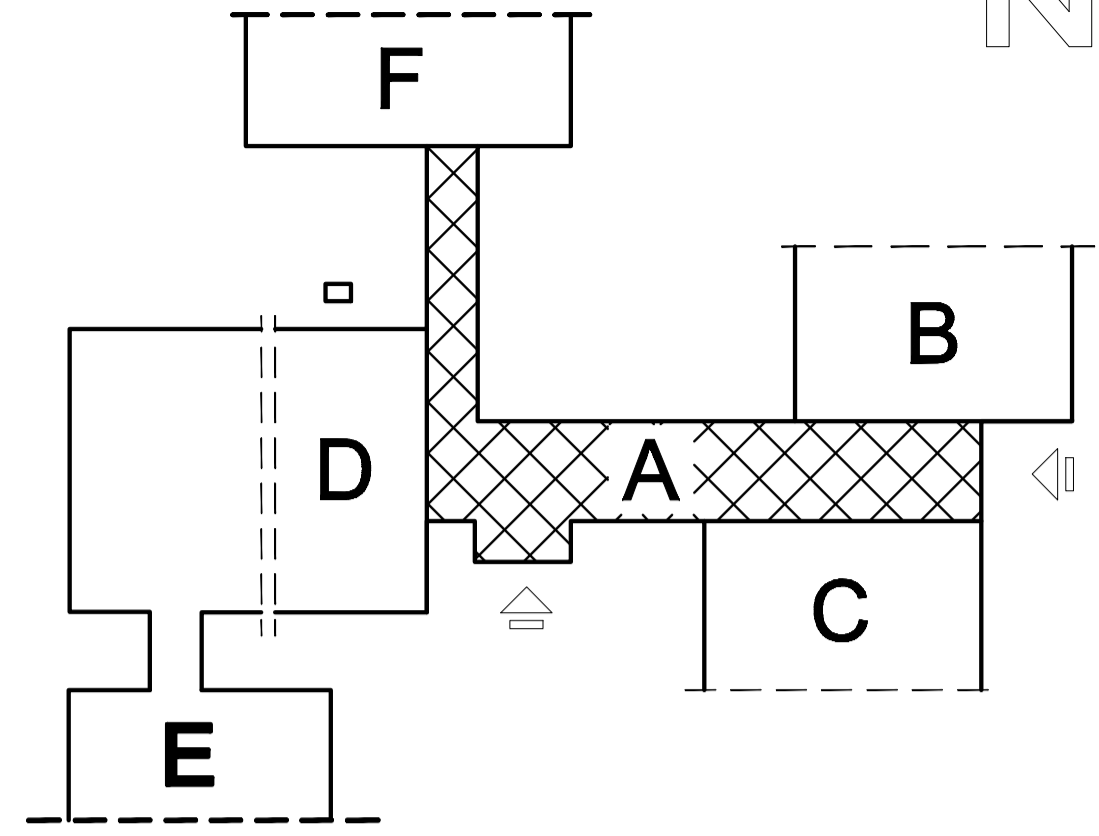


- LEGENDA:**
- A - ŁĄCZNIK
  - B - SZKOŁA PODSTAWOWA
  - C - GIMNAZJUM
  - D - STOŁÓWKA
  - E - PRZEDSZKOLE
  - F - SALA GIMNASTYCZNA

Elewację docieplić styropianem EPS 70 gr. 12cm,  
 cokół styropianem EPS 100 gr.8 cm.  
 dach wełną mineralną 10+5 cm.  
 Rozstaw kotew na budynku 6szt./m2, za wyjątkiem naroży (jak na rysunku).

- DETALE:**
- 8 - ocieplenie pionowe
  - 9 - obróbka dylatacji
  - 12 - ocieplenie gzymsu



<b>NR RYSUNKU</b>	<b>AS</b>	<b>TEMAT:</b>	TERMO-MODERNIZACJA ZESPÓŁU SZKÓŁ W GRABOWIE WRAZ Z PRZEBUDOWĄ WEJŚCIA DO BUDYNKU, ROZBIÓRKĄ TARASU OD STRONY PRZEDSZKOLA ORAZ CZĘŚCIOWA WYMIANA STOLARKI OKIENNEJ I DRZWIOWEJ NA DZIAŁCE NR. 2254, W GRABOWIE
<b>DATA</b>		<b>ADRES</b>	Zespół Szkół w Grabowie przy ul. Szkolnej 7, 18-507 Grabowo, woj. podlaskie
<b>INWESTOR</b>		<b>INWESTOR</b>	Urząd Gminy Grabowo 18-507 Grabowo, ul. Szkolna 1, woj. podlaskie
<b>SKALA</b>	<b>1:100</b>	<b>NAZWA RYSUNKU</b>	SEGMENT A - ŁĄCZNIK RZUT II PIĘTRA
<b>PROJEKTOWAŁ</b>	mgr inż. arch. Piotr Kuczyński	<b>NR UPRAWNIENIA:</b>	BI 27/01
<b>WSPÓŁPRACA</b>	mgr inż. arch. Ewa Osińska		
<b>WSPÓŁPRACA</b>	mgr inż. arch. Joanna Popławska		