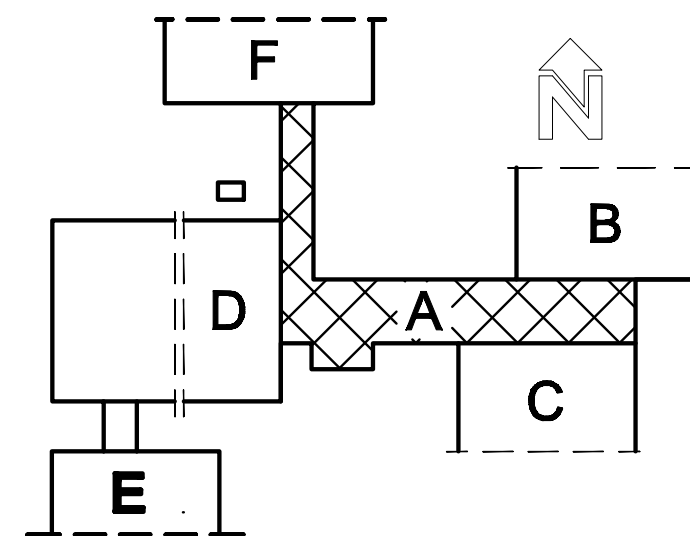


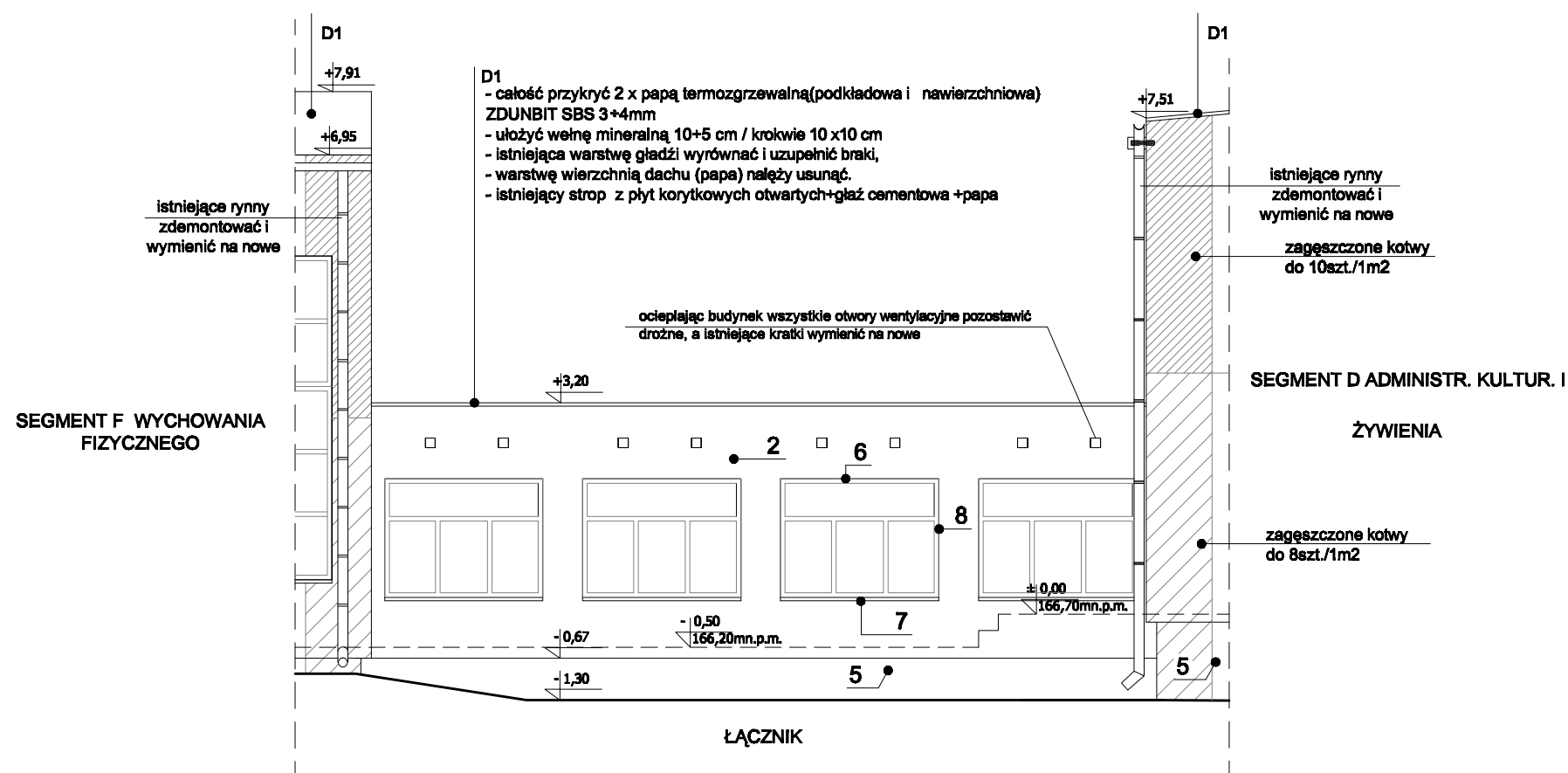
DETALE:

- 1 - podstawowy układ warstw ocieplenia
- 2 - układ płyt styropianowych i łączników
- 3 - wzmocnienie narożników zewnętrznych
- 5a - ocieplenie cokołu
- 6 - ościeża górne
- 7 - ościeża dolne
- 8 - ościeża pionowe
- 10 - ocieplenie attyki
- 12 - ocieplenie gzymsu



LEGENDA:

- A - ŁĄCZNIK
- B - SEGMENT 8 SAL SPECJALNYCH I PRACOWNI
- C - SEGMENT 13 SAL PRZEDMIOTÓW RÓŻNYCH
- D - SEGMENT ADMINISTR. KULTUR. I ŻYWIENIA
- E - SEGMENT PRZEDSZKOLA 2- ODDZ.
- F - SEGMENT WYCHOWANIA FIZYCZNEGO



Elewację docieplić styropianem EPS 70 gr. 12cm, cokol styropianem EPS 100 gr.8 cm. dach wełną mineralną 10+5cm
 Ocieplając budynek otwory wentylacyjne pozostawić drożne. Wszystkie tabliczki, elementy oświetlenia, mocowania na flagi itp. zdemontować i ponownie zamontować po wykonaniu docieplenia. Istniejące rynny do demontażu - w ich miejsce zamontować nowe rynny Ø 18 cm i rury spustowe Ø 15 cm stalowe powlekane Instalację odgromową wymienić na nową.

Istniejące parapety zewnętrzne zdemontować, po dociepleniu budynku zamontować nowe parapety stalowe powlekane zgodnie z kolorystyką

ELEMENTY DO WYBURZENIA

NR. RYSUNKU A/8	TEMAT: TERMOMODERNIZACJA ZESPÓŁU SZKÓŁ W GRABOWIE WRAZ Z PRZEBUDOWĄ WEJŚĆ DO BUDYNKU, ROZBIÓRKĄ TARASU OD STRONY PRZEDSZKOLA ORAZ CZĘŚCIOWA WYMIANA STOLARKI OKIENNEJ DRZWIOWEJ NA DZIAŁCE NR. 2254. W GRABOWIE
DATA 2012.	ADRES Zespół Szkół w Grabowie przy ul. Szkolnej 7, 16-507 Grabowo, woj. podlaskie
	INWESTOR Urząd Gminy Grabowo 16-507 Grabowo, ul. Szkolna 1, woj. podlaskie
SKALA 1:100	NAZWA RYSUNKU SEGMENT A - ŁĄCZNIK ELEWACJA ZACHODNIA
PROJEKTOWAŁ mgr inż. arch. Piotr Kuczyński	NR UPRAWNIENI BI 27/01
WSPÓŁPRACA mgr inż. arch. Ewa Garbolińska	---
WSPÓŁPRACA mgr inż. arch. Joanna Popławska	---
nr str.	