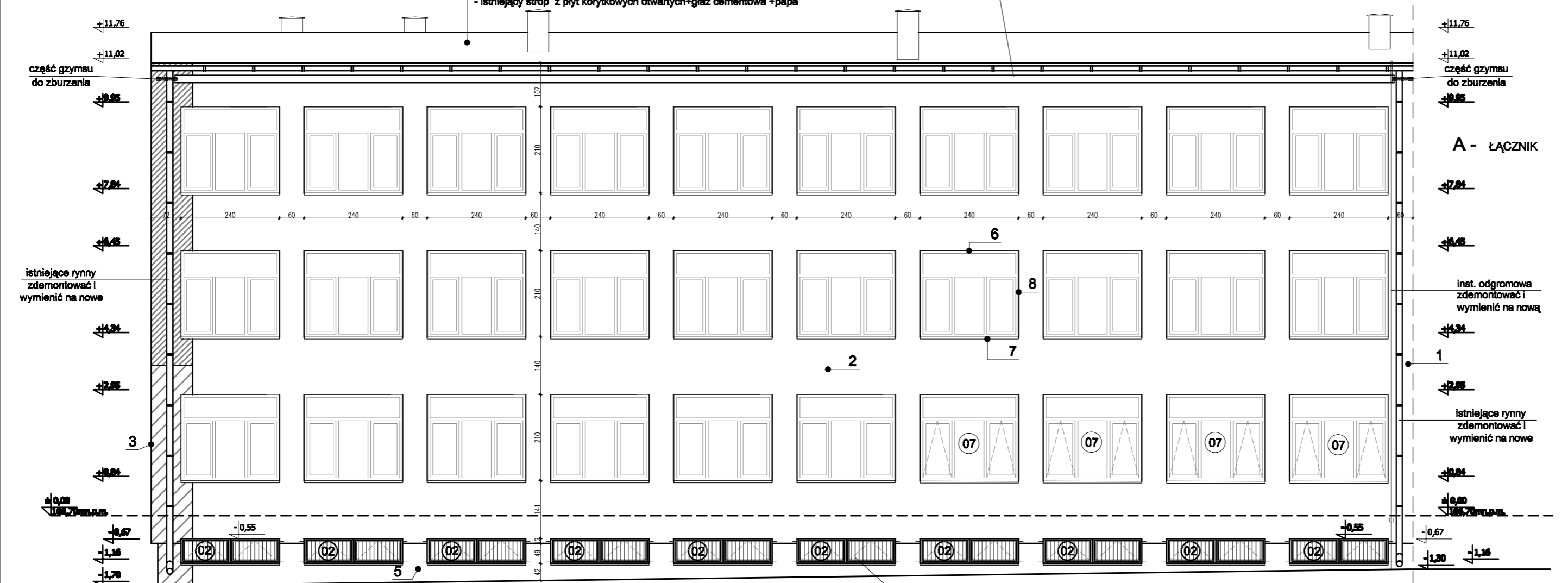
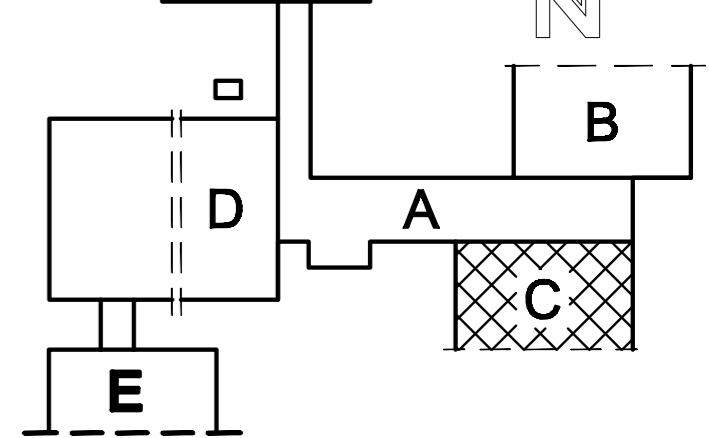


ELEWACJA ZACHODNIA A - B



ELEWACJA WSCHODNIA C - D



- LEGENDA:**
- A - ŁĄCZNIK
 - B - SEGMENT 8 SAL SPECJALNYCH I PRACOWNI
 - C - SEGMENT 13 SAL PRZEDMIOTÓW RÓŻNYCH
 - D - SEGMENT ADMINSTR. KULTUR. I ŻYWIENIA
 - E - SEGMENT PRZEDSZKOLA 2- ODDZ.
 - F - SEGMENT WYCHOWANIA FIZYCZNEGO

Elewację docieplić styropianem EPS 70 gr. 12cm, cokoł styropianem EPS 100 gr.8 cm. Dach wełną mineralną 10+5cm. Ocieplając budynek otwory wentylacyjne pozostawić drożne. Wszystkie tabliczki, elementy oświetlenia, mocowania na flagi itp. zdemontować i ponownie zamontować po wykonaniu docieplenia. Istniejące rynny do demontażu - w ich miejsce zamontować nowe rynny Ø 18 cm i rury spustowe Ø 15 cm stalowe powlekane. Instalację odgromową wymienić na nową.

Istniejące parapety zewnętrzne zdemontować, po dociepleniu budynku zamontować nowe parapety stalowe powlekane

W1,06,... nowa stolarka wg.zestawienia stolarki

- 1 - podstawowy układ warstw ocieplenia
- 2 - układ płyt styropianowych i łączników
- 3 - wzmocnienie narożników zewnętrznych
- 5,5a - ocieplenie cokołu
- 6 - ościeża górne
- 7 - ościeża dolne
- 8 - ościeża pionowe
- 12 - ocieplenie gzymsu

ELEMENTY DO WYBURZENIA

NR. RYBUNKU	TERMIN	TERMOMODERNIZACJA ZESPOŁU SZKÓŁ W GRABOWIE WRAZ Z PRZEBUDOWĄ WEJŚĆ DO BUDYNKU, ROZBIÓRKĄ TARASU OD STRONY PRZEDSZKOLA ORAZ CZĘŚCIOWĄ WYMIANĄ STOLARKI OKIENNEJ I DRZWIOWEJ NA DZIAŁCE NR. 225/4 W GRABOWIE	
DATA	ADRES	Zespół Szkół w Grabowie przy ul.Szkolnej 7, 18-507 Grabowo, woj.podlaskie	
2010.	INWESTOR	Urząd Gminy Grabowo 18-507 Grabowo, ul.Szkolna 1, woj.podlaskie	
SKALA 1:100	NAZWA RYBUNKU	SEGMENT C - GIMNAZJUM ELEWACJE A-B (ZACHODNIA), C-D (WSCHODNIA)	
PROJEKCYONAL	mgr inż. arch. Piotr Kuczyński	NR UPRAWNIENIE	BR 27/01
WSPÓŁPRACA	mgr inż. arch. Ewa Garbalińska	---	---
WSPÓŁPRACA	mgr inż. arch. Joanna Popławska	---	---
		nr str.	