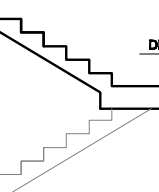
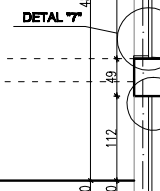
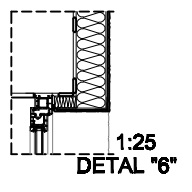
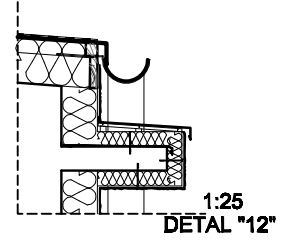


D1
 - całość przykryć 2 x papą termozgrzewalną (podkładowa i nawierzchniowa)
 ZDUNBIT SBS 3+4mm
 - ułożyć wełnę mineralną 10+5 cm / krokwie 10 x10 cm
 - istniejącą warstwę gładzi wyrównać i uzupełnić braki,
 - warstwę wierzchnią dachu (papa) należy usunąć.
 - istniejący strop z płyt korytkowych otwartych+gładź cementowa +papa

S1
 - otynkować tynkiem silikatowym na zaprawie klejąco-szpachlowej i siatce z włókna szklanego wg kolorystyki
 - na istniejący tynk położyć styropian EPS 70 gr. 12 cm
 - istniejąca ściana (pustak+gazobeton) 42cm

S2
 - otynkować tynkiem mozaikowym na zaprawie klejąco-szpachlowej i siatce z włókna szklanego wg kolorystyki
 - na istniejący tynk położyć styropian EPS 100 gr. 8 cm
 - istniejąca ściana (pustak+gazobeton) 42cm

S3
 - grunt zagęszczony stabilizowany
 - folia budowlana
 - na istniejący tynk położyć styropian EPS 100 gr. 8 cm
 - istniejąca ściana (bloczki betonowe) 42cm

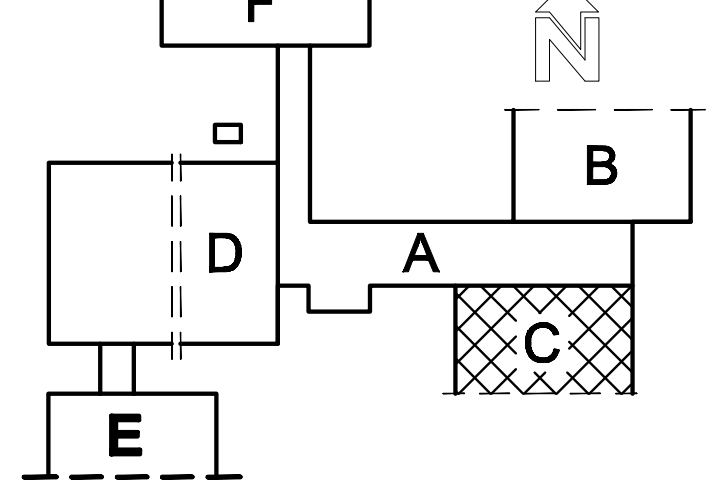


daszek żelbetowy ocieplić 5cm styropianem EPS 70 i wykonać nową obróbkę blacharską

DETAL BARIEREK GIMNAZJUM B6

DETALE:

- 1 - podstawowy układ warstw ocieplenia
- 2 - układ płyt styropianowych i łączników
- 3 - wzmocnienie narożników zewnętrznych
- 5a - ocieplenie cokołu
- 6 - ościeża górne
- 7 - ościeża dolne
- 8 - ościeża pionowe
- 10 - ocieplenie attyki
- 12 - ocieplenie gzymsu



LEGENDA:

- A - ŁĄCZNIK
- B - SEGMENT 8 SAL SPECJALNYCH I PRACOWNI
- C - SEGMENT 13 SAL PRZEDMIOTÓW RÓŻNYCH
- D - SEGMENT ADMINISTR. KULTUR. I ŻYWIENIA
- E - SEGMENT PRZEDSZKOLA 2- ODDZ.
- F - SEGMENT WYCHOWANIA FIZYCZNEGO

Elewację docieplić styropianem EPS 70 gr. 12cm, cokol styropianem EPS 100 gr.8 cm. dach wełną mineralną 10+5cm
 Ocieplając budynek otwory wentylacyjne pozostawić drożne. Wszystkie tabliczki, elementy oświetlenia, mocowania na flagi itp. zdemontować i ponownie zamontować po wykonaniu docieplenia. Istniejące rynny do demontażu - w ich miejsce zamontować nowe rynny Ø 18 cm i rury spustowe Ø 15 cm stalowe powlekane. Instalację ogromową wymienić na nową.

Istniejące parapety zewnętrzne zdemontować, po dociepleniu budynku zamontować nowe parapety stalowe powlekane

NR RYSUNKU A/23	TEMAT: TERMOMODERNIZACJA ZESPOŁU SZKÓŁ W GRABOWIE WRAZ Z PRZEBUDOWĄ WEJŚĆ DO BUDYNKU, ROZBIÓRKĄ TARASU OD STRONY PRZEDSZKOLA ORAZ CZĘŚCIOWĄ WYMIANĄ STOLARKI OKIENNEJ I DRZWIOWEJ NA DZIAŁCE NR. 225/4 W GRABOWIE
DATA 2010r.	ADRES Zespół Szkół w Grabowie przy ul. Szkolnej 7, 18-507 Grabowo, woj. podlaskie
	INWESTOR Urząd Gminy Grabowo 18-507 Grabowo, ul. Szkolna 1, woj. podlaskie
SKALA 1:100	NAZWA RYSUNKU SEGMENT C - GIMNAZJUM RZUT PRZEKRÓJ I-I
PROJEKTOWAŁ mgr inż. arch. Piotr Kuczyński	NR UPRAWNIENI: BI 27/01
WSPÓŁPRACA mgr inż. arch. Ewa Garbolińska	---
WSPÓŁPRACA mgr inż. arch. Joanna Popławska	---
	nr str.