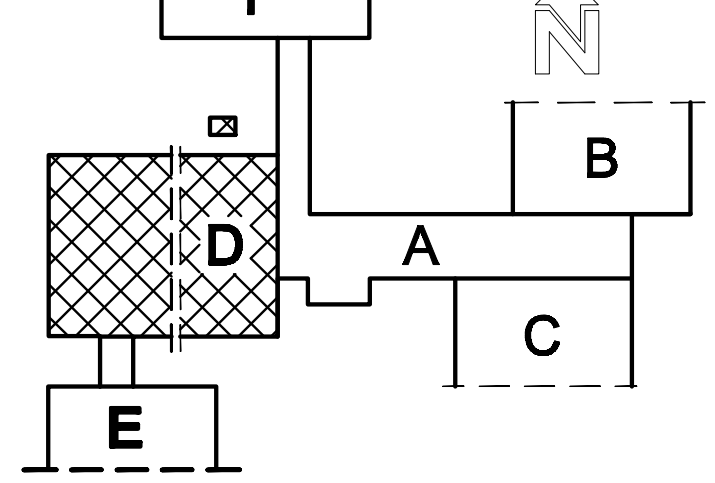
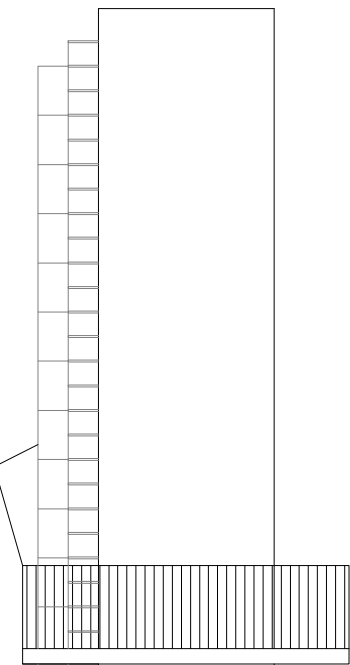


- DETALE:
- 1 - podstawowy układ warstw ocieplenia
 - 2 - układ płyt styropianowych i łączników
 - 3 - wzmocnienie narożników zewnętrznych
 - 5,5a - ocieplenie cokołu
 - 6 - ościeża górne
 - 7 - ościeża dolne
 - 8 - ościeża pionowe
 - 12 - ocieplenie gzymsu

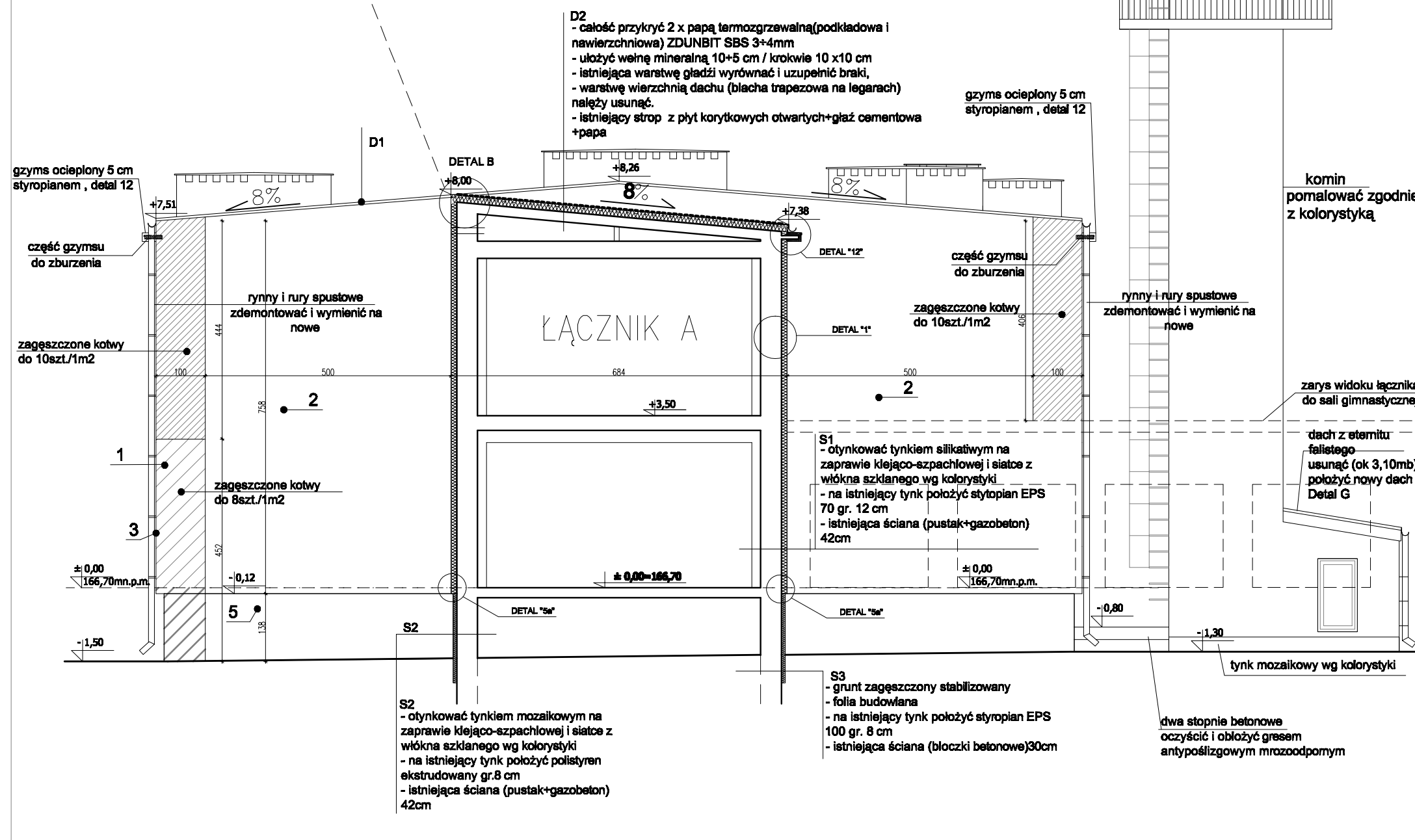
podest pomalować zgodnie z kolorystyką, barierkę oraz drabinkę zdemontować oczyścić i zamontować ponownie



LEGENDA:

- A - ŁĄCZNIK
- B - SZKOŁA PODSTAWOWA
- C - GIMNAZJUM
- D - STOŁÓWKA
- E - PRZEDSZKOLE
- F - SALA GIMNASTYCZNA

Elewację docieplić styropianem EPS 70 gr. 12cm, cokol styropianem EPS 100 gr. 8 cm. dach wełną mineralną 10+5cm. Ocieplając budynek otwory wentylacyjne pozostawić drożne. Wszystkie tabliczki, elementy oświetlenia, mocowania na flagi itp. zdemontować i ponownie zamontować po wykonaniu docieplenia. Istniejące rynny do demontażu - w ich miejsce zamontować nowe stalowe, powlekane rynny Ø 18 cm i rury spustowe Ø 15 cm. Instalację odgromową wymienić na nową. Istniejące parapety zewnętrzne zdemontować, po dociepleniu budynku zamontować nowe parapety stalowe powlekane



ELEMENTY DO WYBURZENIA

NR RYSUNKU A/33	TITAN:	TERMOMODERNIZACJA ZESPOŁU SZKÓŁ W GRABOWIE WRAZ Z PRZEBUDOWĄ WEJŚĆ DO BUDYNKU, ROZBIÓRKĄ TARASU OD STRONY PRZEDSZKOLA ORAZ CZĘŚCIOWA WYMIANA STOLARKI OKIENNEJ I DRZWIOWEJ NA DZIAŁCE NR. 225/4 W GRABOWIE	
DATA 30 kwietnia 2010r.	ADRES INWESTOR	Zespół Szkół w Grabowie przy ul. Szkolnej 7, 18-507 Grabowo, woj. podlaskie Urząd Gminy Grabowo 18-507 Grabowo, ul. Szkolna 1, woj. podlaskie	
SKALA 1:100	NAZWA RYSUNKU	SEGMENT D-STOŁÓWKA ELEWACJE B-C (WSCHODNIA)	
PROJEKTOWAŁ	mgr inż. arch. Piotr Kuczyński	NR UPRAWNIENIA:	BI 27/01
WSPÓŁPRACA	mgr inż. arch. Ewa Garbalińska		
WSPÓŁPRACA	mgr inż. arch. Joanna Popławska		
		nr str.	